

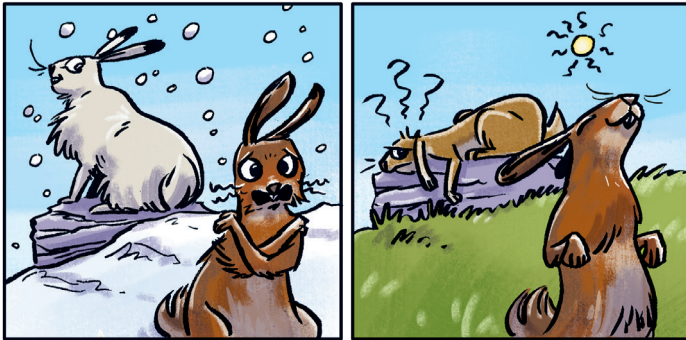


➤ Une relique glaciaire en sursis

Le développement des activités touristiques hivernales, un enneigement irrégulier, le changement des pratiques pastorales, le tourisme estival, sont autant de menaces pour le lièvre variable. L'avenir de cette espèce inféodée aux milieux froids est très incertain. La répartition de l'espèce régresse lentement en bordure inférieure de son aire de répartition.

Dans le même temps, le lièvre d'Europe suit quant à lui une dynamique inverse. L'élévation généralisée des températures l'invite à s'aventurer plus haut en altitude. Il pénètre ainsi le domaine du lièvre variable où il entre en concurrence avec ce dernier.

Le lièvre variable doit aussi se méfier de l'aigle royal et du renard qui sont ses principaux prédateurs.



Parole d'expert

- 1/ **VRAI.** Il fait partie de ma famille, les léporidés.
- 2/ **FAUX.** Si j'ai bien connu le mammoth, je n'ai jamais croisé un dinosaure.
- 3/ **VRAI.** Les mâles pèsent en moyenne 2,4 kg, contre 2,7 kg pour les femelles.
- 4/ **FAUX.** Je ne suis pas un lapin, je me contente de me tapir dans un gîte.



Le lièvre variable



Famille : Léporidés

Taille : 52 à 60 cm

Longévité : 6 à 8 ans

Gestation : 50 jours

Portée : jusqu'à 2 (2 à 4 levrauts/portée)

Signes particuliers

- ✓ Change de couleur / saison
- ✓ Des raquettes aux pieds
- ✓ Peut manger ses crottes

À l'origine

> Un petit lièvre issu des âges glaciaires

Évoluant en marge des glaciers, le lièvre variable, encore appelé blanchon, est apparu durant les derniers cycles glaciaires (- 15 000 à -11 700 ans), contemporain du mammoth et du rhinocéros à poil laineux.

Sa petite taille lui a sans doute permis de mieux s'adapter aux modifications de son environnement.

Pour résister à l'important réchauffement climatique qui a suivi ces grandes glaciations, il s'est notamment réfugié dans le massif des Alpes où il a trouvé les conditions idéales à son épanouissement.



Habitat

> Le fantôme de la haute montagne

Le lièvre variable est présent uniquement dans les Alpes.

Il vit entre 1 500 et 3 000 m d'altitude. Dans la partie la plus haute, il fréquente les mêmes habitats que le lagopède alpin, au-dessus de la limite des arbres. Son territoire est composé essentiellement de pelouses alpines à végétation rase et de rochers. Ces paysages tourmentés et parsemés de gros blocs rocheux lui fournissent un abri sûr pendant la journée.

Dans la partie basse de son espace vital, il fréquente volontiers les forêts de résineux. Il montre une nette préférence pour les versants nord, aussi appelés ubac.



Vie quotidienne

> Des tenues qui varient au fil des saisons

Animal nocturne, il passe ses journées dans une petite dépression du sol appelée gîte où il mise sur son « camouflage » et son immobilité pour échapper à la vue de ses prédateurs et des randonneurs.

C'est pour se fondre parfaitement dans le paysage que son pelage change de couleur au fil des saisons.

> Un fin gourmet opportuniste

Quand il le peut, le lièvre variable aime choisir ses aliments.

En été, il apprécie particulièrement les graminées et les légumineuses, alors que l'hiver sa préférence va vers les saules et les rosiers qu'il peut couper grâce à ses puissantes incisives.

Mais lorsque les conditions deviennent extrêmes, il sait aussi se contenter d'herbes sèches et de petits arbustes. Il peut même ingérer ses crottes pour tirer un profit maximum de sa maigre nourriture, cela s'appelle la cécotrophie.



> Une vie adaptée à la montagne

Afin de limiter les déperditions de chaleur, il arbore des oreilles plus petites et un corps plus rond que son cousin, le lièvre d'Europe. Les poils de son pelage hivernal, gonflés d'air, sont un excellent isolant. Ses pattes postérieures sont très poilues. Ses orteils, qu'il peut écarter, font office de raquettes et facilitent son déplacement dans la neige profonde.

La femelle, appelée hase, se reproduit dès le mois de mars. Ses petits naissent couverts de poils, les yeux ouverts. Leur croissance est très rapide.

Vrai ou faux ? Réponses : en dernière page

- 1/ Le lapin de garenne est mon cousin.
- 2/ J'ai connu les dinosaures.
- 3/ Le mâle est plus petit que la femelle.
- 4/ Je fais un terrier pour me cacher.