

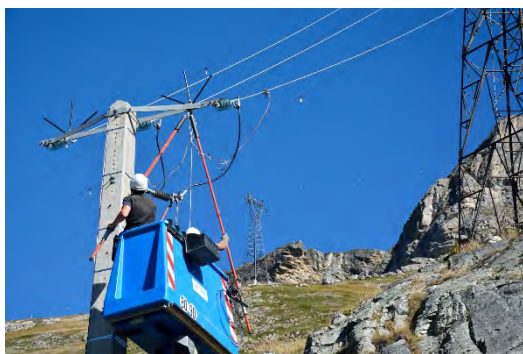
PROTECTION DES OISEAUX

Démantèlement d'une ligne électrique en cœur de Parc national de la Vanoise

Vendredi 18 septembre 2020, dans le cadre de leur partenariat pour la protection des oiseaux, Rozenn Hars, Présidente du conseil d'administration du Parc national de la Vanoise et Sylvian Herbin, Directeur Régional Enedis inaugurent le lancement du chantier de démantèlement d'une ligne électrique 20.000 Volts située sur la commune de Val-Cenis Termignon.

Un chantier de grande envergure

Enedis, en partenariat avec le Parc national de la Vanoise (73), réalise sur la commune de Val-Cenis Termignon, le démantèlement d'une ligne électrique 20.000 Volts afin d'éliminer le risque de percussion pour les rapaces nicheurs et d'affranchir le Parc d'un point noir paysager au cœur de ce site touristique.



Construite à l'origine pour le barrage « Entre-deux-Eaux » géré par l'entreprise EDF, cette ligne 20.000 Volts subissait régulièrement des interventions d'entretien et de réparations.

La ligne avait été équipée de balises avifaunes en 2002 suite à l'installation du couple de gypaètes barbus sur ce site.

La dépose de cet ouvrage depuis le village a nécessité préalablement la mise en autonomie énergétique du refuge du Plan du Lac par le Parc national ainsi que la mise en autonomie des cinq clients desservis par celle-ci. Ces installations autonomes ont été financées par les clients concernés.

Les travaux consistent à déposer le câble et à démanteler les pylônes de la ligne électrique sur une distance d'environ 8 km. Au total 53 pylônes métalliques (dont 34 pylônes en cœur de Parc), 3 supports en bois disparaîtront du paysage. Les déchets issus de ces travaux de démontage sont recyclés, Enedis encourage la valorisation de ses déchets pour fabriquer d'autres produits ou matières, et la réutilisation des terres lors des travaux sur le réseau. Les poteaux béton sont traités et évacués vers une cimenterie.



Enedis est une entreprise de service public, gestionnaire du réseau de distribution d'électricité qui emploie 38 000 personnes. Au service de 35 millions de clients, elle développe, exploite, modernise 1,4 million de kilomètres de réseau électrique basse et moyenne tension (230 et 20.000 Volts) et gère les données associées. Enedis réalise les raccordements des clients, le dépannage 24h/24, 7J/7, le relevé des compteurs et toutes les interventions techniques. Elle est indépendante des fournisseurs d'énergie qui sont chargés de la vente et de la gestion du contrat de fourniture d'électricité.



Quant aux poteaux bois, ils sont dépollués, broyés avant d'être brûlés en four équipé de filtres pour éviter les rejets de fumées polluantes.

Après un inventaire des espèces de faune et flore présentes à proximité des pylônes, ce chantier a pu débuter en septembre pour une durée d'environ 1 mois et pour un coût de 240 000 euros.

Ce projet répond à plusieurs ambitions nationales de l'État :

- Réduire l'impact de l'activité touristique sur les ressources (eau, énergie)
- Augmenter la place des énergies renouvelables dans l'approvisionnement en énergie
- Améliorer les continuités écologiques (trame aérienne pour l'avifaune)
- Mobiliser les partenaires privés dans la protection de la biodiversité
- Faire de la biodiversité un facteur de croissance économique et d'attractivité



La force d'un partenariat

Ce projet inscrit une nouvelle étape dans le partenariat de longue date entre Enedis et le Parc national. Depuis 2012, tous deux sont en effet signataires d'une convention mise en place sur le département de la Savoie.

Cette collaboration a été renforcée par la signature d'une convention CADRE sur les 3 départements du sillon alpin (Savoie, Haute Savoie et Isère) entre Enedis DR Alpes et l'ensemble des partenaires concernés : la LPO AuRA (Ligue pour la Protection des Oiseaux), les parcs naturels régionaux de la Chartreuse, du Massif des Bauges et du Vercors, les parcs nationaux des Écrins et de la Vanoise, Asters (Conservatoire d'espaces naturels de Haute-Savoie) et le conseil départemental de l'Isère.

Cette convention a pour objectif d'identifier les zones les plus sensibles pour les oiseaux de grande envergure (rapaces) mais également les galliformes de montagne et de mettre en œuvre des systèmes de neutralisation, comme des balises par exemple, pour éviter que les oiseaux ne percutent les câbles ou ne s'électrocutent.

150 M€ dans l'économie locale des départements alpins

Chaque année, Enedis dans les Alpes (Savoie, Haute-Savoie, Isère) contribue à l'économie locale à hauteur de **150 M€** pour le raccordement des nouveaux clients ou producteurs, mais aussi pour l'entretien, l'amélioration de la qualité et la modernisation des **42 000 km de réseaux électriques**, dont plus de **60 % en souterrain**.

Enedis Direction Régionale Alpes poursuit ses investissements et les oriente en priorité sur la fiabilisation des réseaux 20 000 Volts essentiels à l'amélioration de la performance de la distribution de la fourniture électrique et leur automatisation - capacité d'intervention à distance - en préparant un réseau toujours plus intelligent au service de la transition énergétique.

Quelques chiffres :

- Coût des travaux : 240 000 euros
- 8 km environ de réseaux électriques 20 000 Volts démantelé
- 53 pylônes métalliques
- Entreprises prestataires : Battaglino / Bureau d'étude Karum Actions Nature



Enedis est une entreprise de service public, gestionnaire du réseau de distribution d'électricité qui emploie 38 000 personnes. Au service de 35 millions de clients, elle développe, exploite, modernise 1,4 million de kilomètres de réseau électrique basse et moyenne tension (230 et 20.000 Volts) et gère les données associées. Enedis réalise les raccordements des clients, le dépannage 24h/24, 7J/7, le relevé des compteurs et toutes les interventions techniques. Elle est indépendante des fournisseurs d'énergie qui sont chargés de la vente et de la gestion du contrat de fourniture d'électricité.

Enedis Direction Régionale Alpes
4 Bd Gambetta
73018 Chambéry Cédex



Catherine OSKARSSON
Chargée de communication Enedis
catherine.oskarsson@enedis.fr
07 60 08 13 66



Elisabeth BERLIOZ
Chargée de communication PNV
elisabeth.berlioz@vanoise-parcnational.fr
06 70 67 70 46

